

Schemat okablowania

# Thermia Legend



Thermia AB nie ponosi odpowiedzialności z tytułu gwarancji w przypadku postępowania niezgodnego z instrukcją w czasie instalacji lub obsługi urządzenia.

Oryginalna instrukcja została napisana w języku angielskim. Instrukcje w innych językach są tłumaczeniem oryginału. (Dyrektywa 2006/42/WE)

© Copyright Thermia AB

## Spis treści

---

|          |                                       |          |
|----------|---------------------------------------|----------|
| <b>1</b> | <b>Tabela numerów elementów</b> ..... | <b>4</b> |
| 1.1      | Tabela numerów elementów .....        | 4        |
| <b>2</b> | <b>Legend 400V</b> .....              | <b>6</b> |
| 2.1      | 400V .....                            | 6        |

## 1 Tabela numerów elementów

### 1.1 Tabela numerów elementów

Następujący numer/uwaga są używane dla pompy ciepła. Zastosowany numer/uwaga są zależne od modelu pompy ciepła.

| Numer/uwaga | Opis   |
|-------------|--|
| 5           | Pompa ciepła   |
| 31          | Pompa obiegowa (HWC)   |
| 32          | Pompa obiegowa (moduł basenu)                                |
| 33          | Pompa obiegowa (podgrzewacz pomocniczy z zaworem 3-drogowym) |
| 34          | Pompa obiegowa (obieg gazu gorącego)                         |
| 35          | Pompa obiegowa (WCS)   |
| 36          | Pompa obiegowa (systemowa)                                   |
| 38          | Pompa obiegowa (obieg chłodzący)                             |
| 39          | Pompa obiegowa (zrzut ciepła)                                |
| 40          | Karta rozszerzeń   |
| 48          | Zewnętrzny czujnik wej. dolnego źródła                       |
| 49          | Zewnętrzny czujnik wyj. dolnego źródła                       |
| 50          | Czujnik temp. zewnętrznej                                    |
| 51          | Czujnik rurociągu zasilającego systemu                       |
| 52          | Czujnik temp. powrotu  |
| 53          | Dolny czujnik CWU  |
| 54          | Czujnik (WCS)  |
| 55          | Górny czujnik CWU  |
| 56          | Czujnik HWC na rurociągu powrotnym                           |
| 57          | Czujnik bufora wody lodowej na rurociągu powrotnym           |
| 58          | Czujnik obiegu chłodzącego rurociągu zasilającego            |
| 59          | Czujnik bufora wody lodowej                                  |
| 60          | Czujnik temperatury basenu                                   |
| 61          | Czujnik zrzutu ciepła na rurociągu powrotnym                 |
| 62          | Czujnik temperatury pomieszczenia                            |
| 63          | Czujnik CWU  |
| 64          | Czujnik zimnej wody  |
| 71          | Czujnik/osłona przepływu                                     |
| 72          | Zawór 3-drogowy zewnętrznego podgrzewacza pomocniczego       |
| 73          | Zawór regulacyjny ładowania CWU (WCS)                        |
| 74          | Zawór 3-drogowy obiegu chłodzącego                           |
| 75          | Zawór mieszający HW  |
| 76          | Zawór przełączający zrzut ciepła                             |
| 77          | Zawór przełączający CWU                                      |
| 78          | Zawór przełączający chłodzenia                               |
| 79          | Zawór przełączający chłodzenia aktywnego                     |
| 101         | Zawór przełączający basenu                                   |
| 105         | Sterownik  |

| Numer/uwaga | Opis  |
|-------------|---|
| 107         | Zawór 3-drogowy (obieg grzewczy 1)                                  |
| 108         | Czujnik rurociągu zasilającego (obieg grzewczy 1)                   |
| 109         | Pompa obiegowa (obieg grzewczy 1)                                   |
| 115         | Podgrzewacz pomocniczy kotła gazowego                               |
| 117         | Zewnętrzny podgrzewacz pomocniczy                                   |
| 118         | Podgrzewacz pomocniczy (zabezpieczenie przed bakteriami Legionella) |
| 119         | Sygnal kontrolny chłodnicy powietrznej                              |
| 132         | Pasywny czujnik temperatury pomieszczenia                           |
| 136         | Czujnik zbiornika buforowego  |
| 143         | Zawór 3-drogowy rurociągu powrotnego                                |
| 170         | Pompa obiegowa A systemu  |
| 171         | Pompa obiegowa B systemu  |
| 172         | Pomocnicza pompa obiegowa (czynnik obiegu dolnego źródła)           |
| 173         | System zarządzania BMS/budynku                                      |
| 174         | Akcesoria   |
| 175         | Akcesoria do monitoringu online                                     |
| 176         | Pompa zewnętrznego podgrzewacza pomocniczego                        |
| 180         | Czujnik bufora TWC (kocioł gazowy)                                  |
| 181         | Czujnik rurociągu powrotnego (obieg chłodzący)                      |
| 182         | Czujnik zrzutu ciepła na rurociągu zasilającym                      |
| 183         | Czujnik modułu basenu rurociągu zasilającego                        |
| 184         | Zawór przełączający kotła gazowego                                  |
| 185         | Zawór przełączający tryb chłodzenia                                 |
| 186         | Indywidualny zawór przełączający basenu                             |
| 207         | Zawór 3-drogowy (obieg 2-5)   |
| 208         | Czujnik rurociągu zasilającego (obieg 2-5)                          |
| 209         | Pompa obiegowa (obieg 2-5)  |
| 210         | Czujnik rurociągu powrotnego (obieg 2-5)                            |
| 250         | Zawór 3-drogowy obiegu basenu                                       |
| 251         | Zawór 3-drogowy zrzut ciepła  |
| 301         | Sprężarka   |
| 302         | Pompa obiegu dolnego źródła   |
| 304         | Zapasowa pompa obiegowa   |
| 305         | Wentylator  |
| 308         | Pompa obiegu kondensatora   |

## Schemat okablowania Thermia Legend

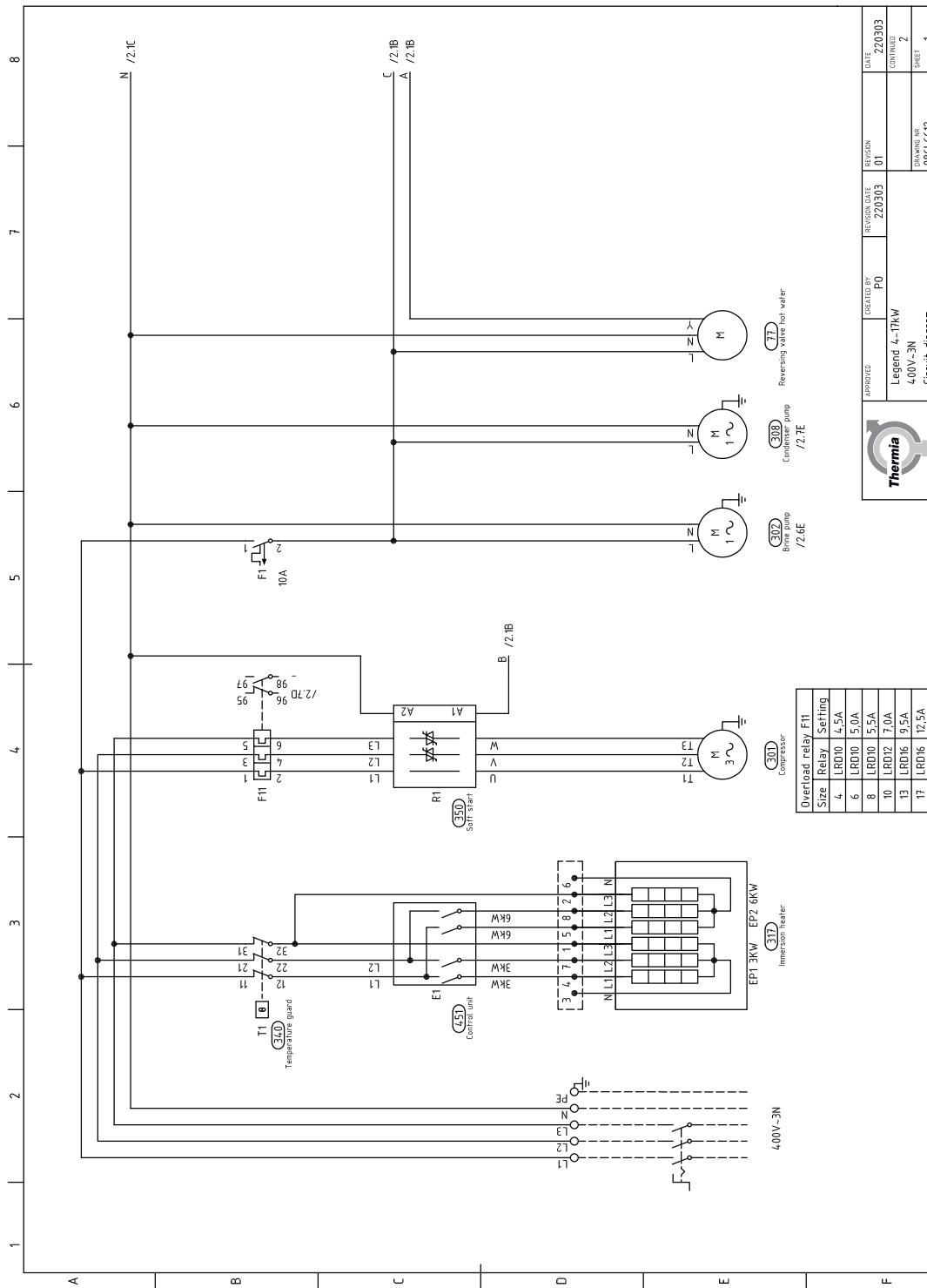
| Numer/uwaga | Opis   |
|-------------|--|
| 310         | Zawór przełączający                                    |
| 311         | Zawór 4-drogowy  |
| 312         | Zawór obejściowy                                       |
| 313         | Elektroniczny zawór rozprężny                          |
| 314         | Elektroniczny zawór wtryskowy                          |
| 317         | Grzałka nurkowa  |
| 318         | Moduł podrzędny pompy obiegowej                        |
| 319         | Zawór elektromagnetyczny                               |
| 340         | Zabezpieczenie termiczne                               |
| 341         | Sygnal rozpoczęcia                                     |
| 342         | Basen zew. wył.  |
| 343         | Uruchomienie zew. WCS                                  |
| 344         | Przełącznik alarmu                                     |
| 345         | Sygnal rozpoczęcia wewnętrzny obieg dolnego źródła     |
| 346         | Sygnal rozpoczęcia chłodzenia                          |
| 347         | Tryb chłodzenia  |
| 354         | Podgrzewacz sprężarki                                  |
| 355         | Przewód grzewczy tacy ociekowej                        |
| 364         | Zawór 3-drogowy CWU                                    |
| 365         | Czujnik drugorzędny rurociągu zasilającego             |
| 366         | Czujnik drugorzędny rurociągu powrotnego               |
| 370         | Pompa obiegu wtórnego                                  |
| 375         | Zawór dolnego źródła                                   |
| 377         | Zawór przełączający zbiornika objętościowego           |
| 402         | Czujnik zbiornika objętościowego                       |
| 403         | Presostat ciśnienia roboczego                          |
| 404         | Czujnik wejścia dolnego źródła tryb chłodzenia         |
| 405         | Czujnik wyjścia grzejnika                              |
| 407         | Czujnik TGG  |
| 408         | EVU/Inteligentna sieć 1                                |
| 409         | Inteligentna sieć 2                                    |
| 411         | Czujnik powrotu grzejnika                              |
| 412         | Czujnik wyj. dolnego źródła                            |
| 413         | Czujnik wej. dolnego źródła                            |
| 414         | Presostat wysokiego ciśnienia                          |
| 416         | Czujnik temperatury rury tłocznej                      |
| 417         | Czujnik odszraniania                                   |
| 418         | Czujnik czynnika chłodniczego 1 / rurociągu cieczowego |
| 419         | Czujnik czynnika chłodniczego 2 / parownika            |
| 421         | Czujnik gazu zasysanego                                |
| 422         | Czujnik punktu rosy                                    |
| 431         | Czujnik rurociągu cieczy                               |
| 432         | Sygnal pracy sprężarki                                 |

| Numer/uwaga | Opis   |
|-------------|--|
| 433         | Przetwornik niskiego ciśnienia   |
| 434         | Przetwornik wysokiego ciśnienia  |
| 435         | Falownik   |
| 436         | DI 1   |
| 437         | DI 2   |
| 438         | DI 3   |
| 439         | DI 4   |
| 440         | Części zamienne  |
| 441         | Karta komunikacji  |
| 442         | Płyta główna   |
| 443         | Płyta drugorzędna  |
| 444         | Alarm zewnętrzny   |
| 445         | DI 5   |
| 446         | DI 6   |
| 447         | DI 7   |
| 448         | DI 8   |
| 449         | Dławik DC  |
| 453         | Wyświetlacz  |
| 455         | Karta przekaźnikowa we./wyj. modułu wewnętrznego   |
| 456         | Ogranicznik prądu  |
| 501         | Czujnik ochrony przed mrozem   |
| 502         | Czujnik wtrysku  |
| 503         | Czujnik wylotu powietrza   |
| 504         | Czujnik miski olejowej   |
| 505         | Przetwornik ciśnienia EVI  |
| 506         | Czujnik wylotu kondensatora  |
| 507         | Czujnik wej. kondensatora  |
| 508         | Czujnik wlotu powietrza  |
| * Uwaga 8   | Alarm  |
| * Uwaga 9   | Regulacja prędkości  |
| * Uwaga 15  | Grzałka nurkowa lub zewnętrzny podgrzewacz pomocniczy  |
| * Uwaga 16  | Styk bezpotencjałowy   |
| * Uwaga 17  | Do modułu zewnętrznego   |
| * Uwaga 18  | Do modułu rozprężnego  |
| * Uwaga 19  | Komunikacja  |
| * Uwaga 28  | 230 V AC dla obciążeń zewnętrznych   |
| * Uwaga 29  | Obciążenie maks. 5A  |
| * Uwaga 30  | 24 V AC dla obciążeń zewnętrznych  |
| * Uwaga 31  | Obciążenie całkowite maks. 1A  |
| *Uwaga 32   | Moduł zewnętrzny wyposażony jest w kartę komunikacyjną modbus, która nie została pokazana na schemacie. Zacisk F1/F2 podłączony jest do karty komunikacyjnej zamiast do płyty głównej. |
| *Uwaga 33   | Grzałka nurkowa 15 kW jest opcjonalna  |
| *Uwaga 34   | Działa tylko razem z kartą EM3   |

# Schemat okablowania Thermia Legend

## 2 Legend 400V

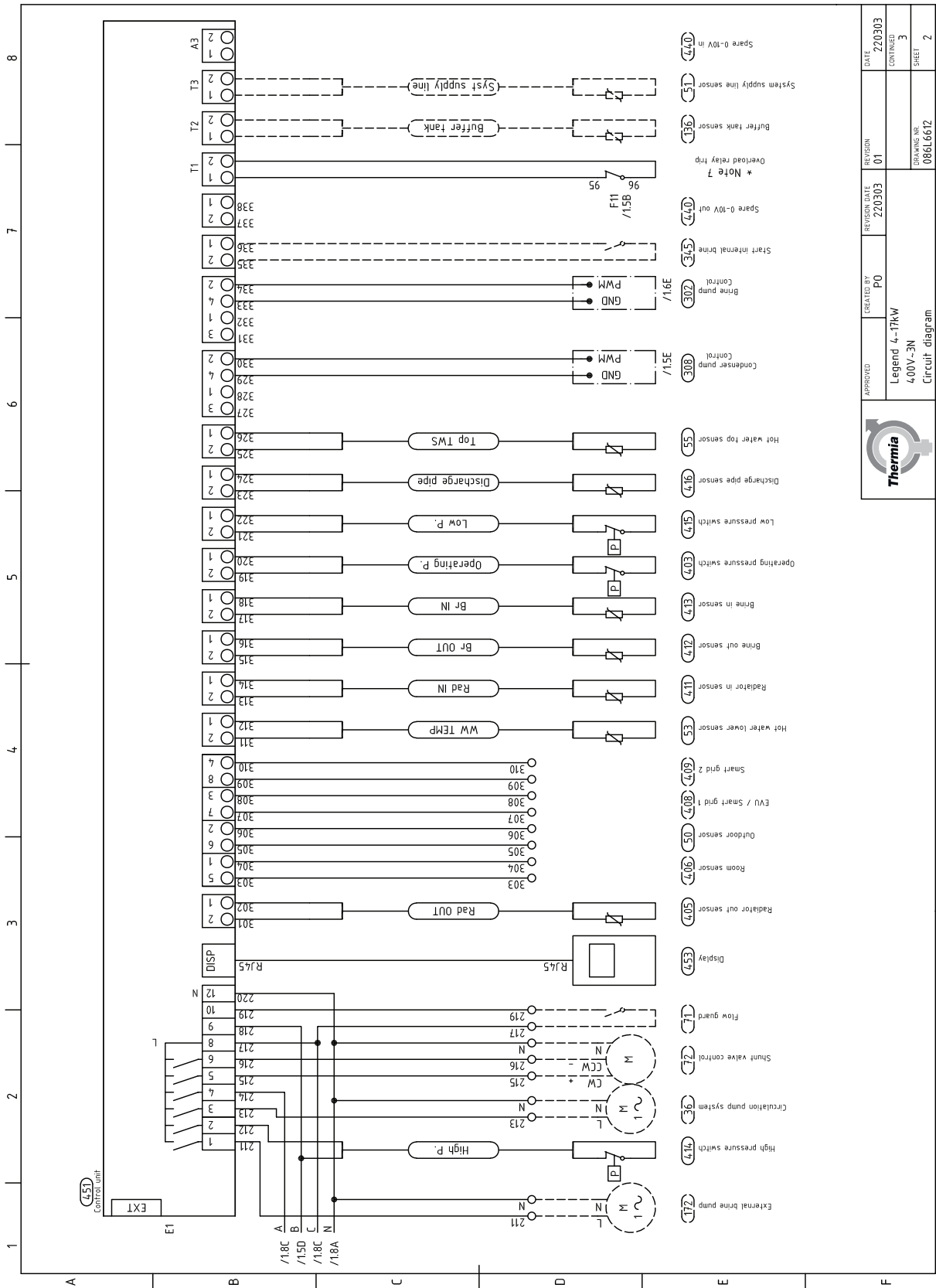
### 2.1 400V



| Size | Relay | Setting |
|------|-------|---------|
| 4    | LRD10 | 4.5A    |
| 6    | LRD10 | 5.0A    |
| 8    | LRD10 | 5.5A    |
| 10   | LRD12 | 7.0A    |
| 13   | LRD16 | 9.5A    |
| 17   | LRD16 | 12.5A   |

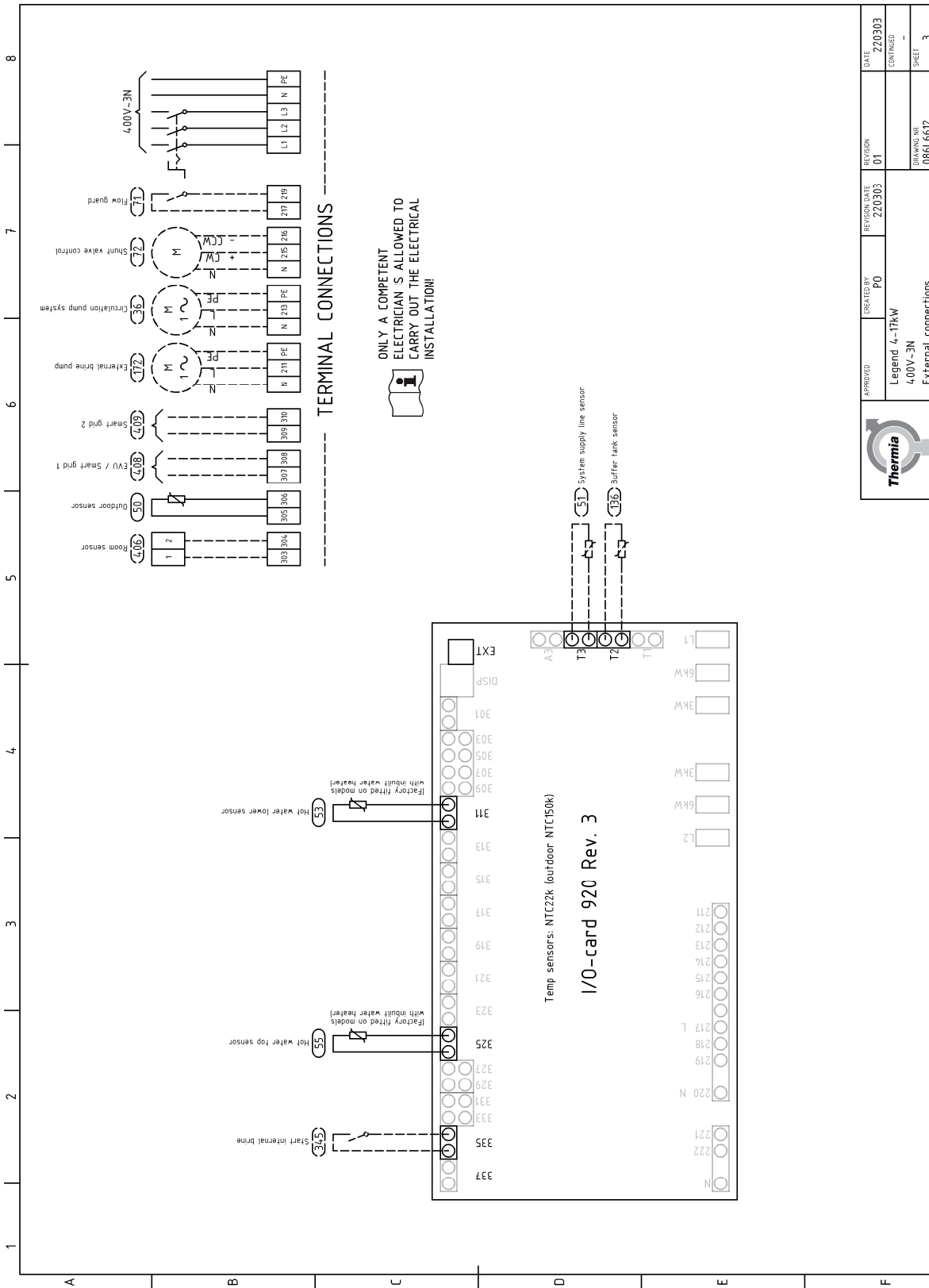
|  |            |          |           |
|--|------------|----------|-----------|
| APPROVED                                   | CREATED BY | REVISION | DATE      |
| Legend 4-TRW<br>400V-3N<br>Circuit diagram | PO         | 01       | 200303    |
|  |            |          | CONTINUED |
|  |            |          | 2         |
|  |            |          | SHEET     |
|  |            |          | 1         |

# Schemat okablowania Thermia Legend



|                          |        |             |          |
|--------------------------|--------|-------------|----------|
| DATE                     | 220303 | REVISION    | 01       |
| CONTINUED                | 3      | DRAWING NR. | 086L6612 |
| SHEET                    | 2      | CREATED BY  | P0       |
| Legend 4-17kW<br>400V-3N |        | APPROVED    |          |
| Circuit diagram          |        |             |          |

# Schemat okablowania Thermia Legend



|  |            |               |          |           |
|--|------------|---------------|----------|-----------|
| APPROVED   | CREATED BY | REVISION DATE | REVISION | DATE      |
|  | PO         | 22/03/03      | 01       | 22/03/03  |
| Legend 4-17kW<br>400V-3N<br>External connections |            |               |          | CONTINUED |
|  |            |               |          | SHEET     |
|  |            |               |          | 3         |



# Schemat okablowania      Thermia Legend

---





# Schemat okablowania      Thermia Legend

---



Serwis i Wsparcie: [serwis@thermia.pl](mailto:serwis@thermia.pl)  
Wsparcie Inwestycji i Projektów: [projekty@thermia.pl](mailto:projekty@thermia.pl)  
[www.thermia.pl](http://www.thermia.pl)

---

Thermia nie ponosi odpowiedzialności za możliwe błędy drukarskie w katalogach, broszurach i innych materiałach drukowanych. Dane techniczne zawarte w broszurze mogą ulec zmianie bez wcześniejszego uprzedzenia, jako efekt stałych ulepszeń i modyfikacji naszych urządzeń. Wszystkie znaki towarowe w tym materiale są własnością odpowiednich spółek. Thermia AB, logotyp Thermia AB są znakami towarowymi Thermia AB. Wszystkie prawa zastrzeżone.

---